



**+ Fluxo**



# Fluxo de Pessoas em Shoppings Centers

**Fevereiro / 2025**

## Iflux | Comparação com ano anterior

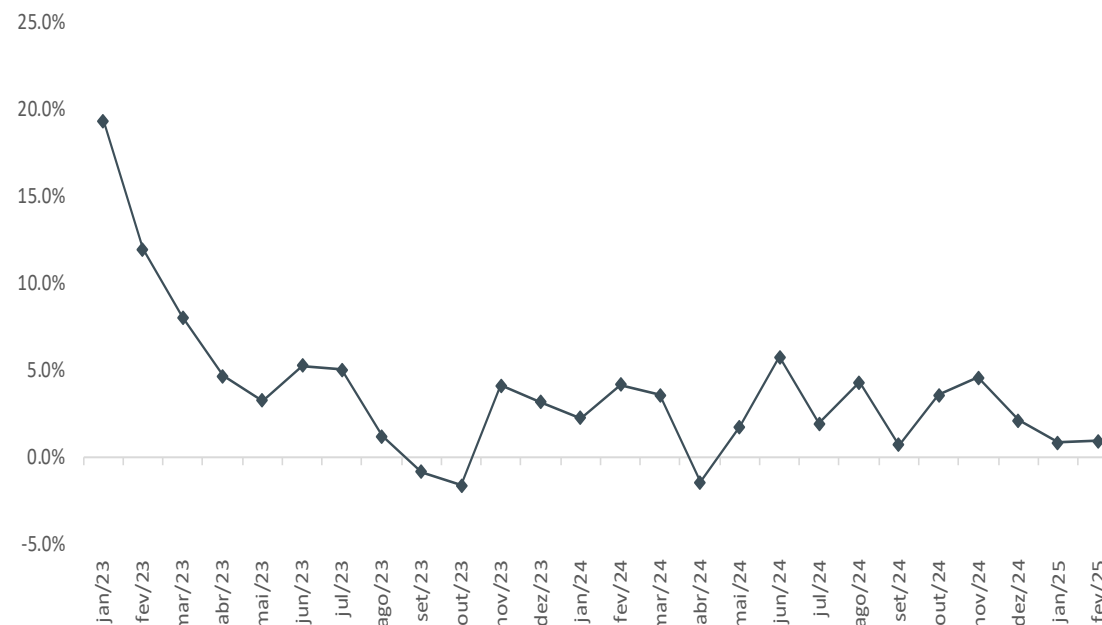
O Fluxo de Pessoas em Shoppings Centers no Brasil apresentou um aumento de 0,9% em fevereiro na comparação com o mesmo mês do ano anterior, após alta de 0,8% em janeiro. O resultado, apesar de positivo, representa uma desaceleração em relação ao crescimento interanual registrado em fevereiro/2024, em que o índice subiu 4,2%.

A variação acompanha as expectativas de baixo crescimento do varejo em 2025, além dos dados condicionantes de consumo. Em fevereiro, a confiança do consumidor caiu 4,4 pontos ante fevereiro/2024.

Os próximos resultados devem apresentar crescimento, mas de forma comedida e com certa volatilidade. O mercado de trabalho já demonstra sinais de desaceleração, mas os níveis ainda altos de renda e ocupação sustentam o cenário em terreno positivo.

**A elevação da inflação deve pesar cada vez mais no bolso do consumidor**, com destaque para o grupo de alimentos. Ademais, a expectativa de redução nas concessões de crédito deve afetar especialmente o consumo de bens duráveis, dificultando maiores avanços na atividade dos shoppings, como em todo o varejo.

FLUXO EM SHOPPING CENTERS (IFLUX) –  
VARIAÇÃO COM O MESMO MÊS DO ANO ANTERIOR (%)

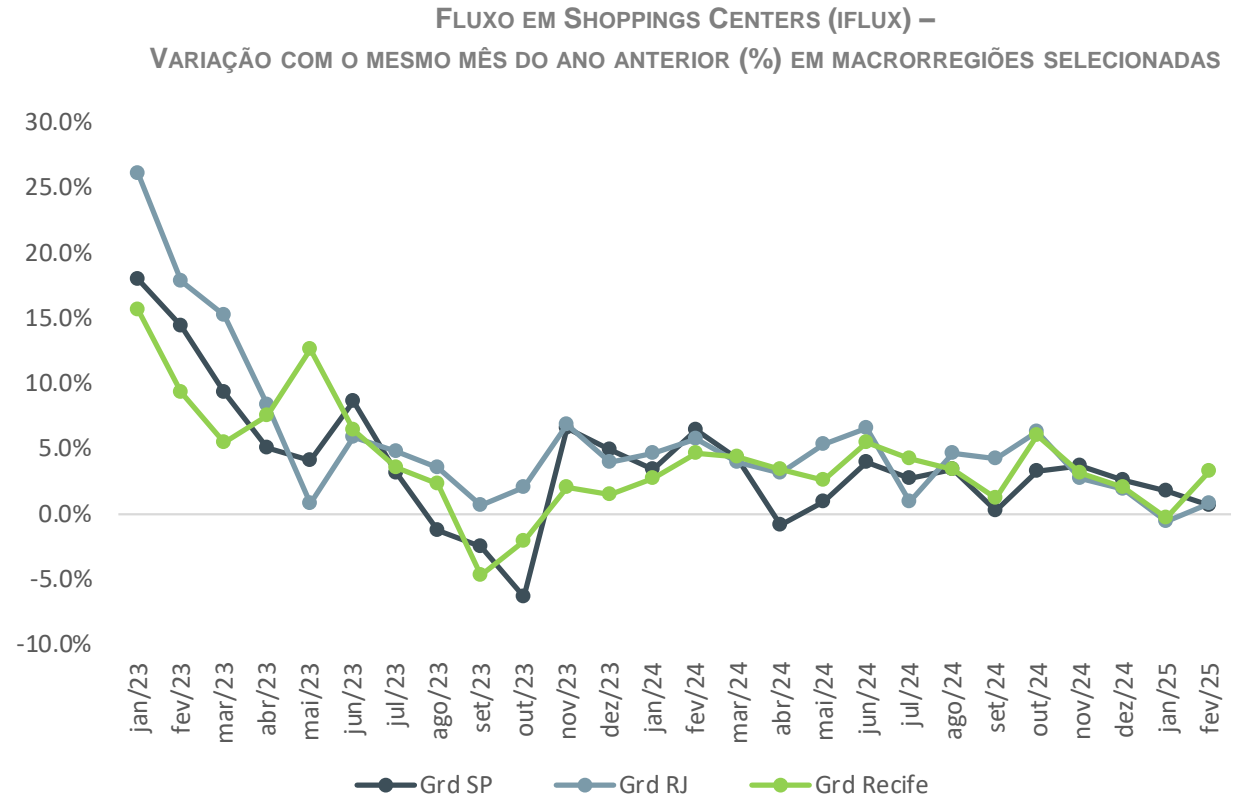


## Iflux | Comparação com ano anterior – regiões metropolitanas

Em fevereiro, as três regiões metropolitanas analisadas apresentaram crescimento em relação ao mesmo mês do ano anterior.

São Paulo e Rio de Janeiro registraram crescimentos próximos ao resultado nacional, com avanços de, respectivamente, 0,7% e 0,8%. O destaque recai sobre Recife e seu avanço de 3,2%, resultado semelhante aos registrados em 2024.

	Grd SP	Grd RJ	Grd Recife
jan/24	3.5%	4.7%	2.7%
fev/24	6.5%	5.8%	4.7%
mar/24	4.3%	3.9%	4.3%
abr/24	-0.9%	3.1%	3.4%
mai/24	0.9%	5.4%	2.6%
jun/24	4.0%	6.6%	5.5%
jul/24	2.7%	0.9%	4.3%
ago/24	3.5%	4.6%	3.4%
set/24	0.3%	4.3%	1.3%
out/24	3.3%	6.4%	6.0%
nov/24	3.7%	2.7%	3.1%
dez/24	2.6%	1.9%	2.1%
<b>2024</b>	<b>3.5%</b>	<b>4.4%</b>	<b>2.5%</b>
jan/25	1.8%	-0.6%	-0.3%
fev/25	0.7%	0.8%	3.2%



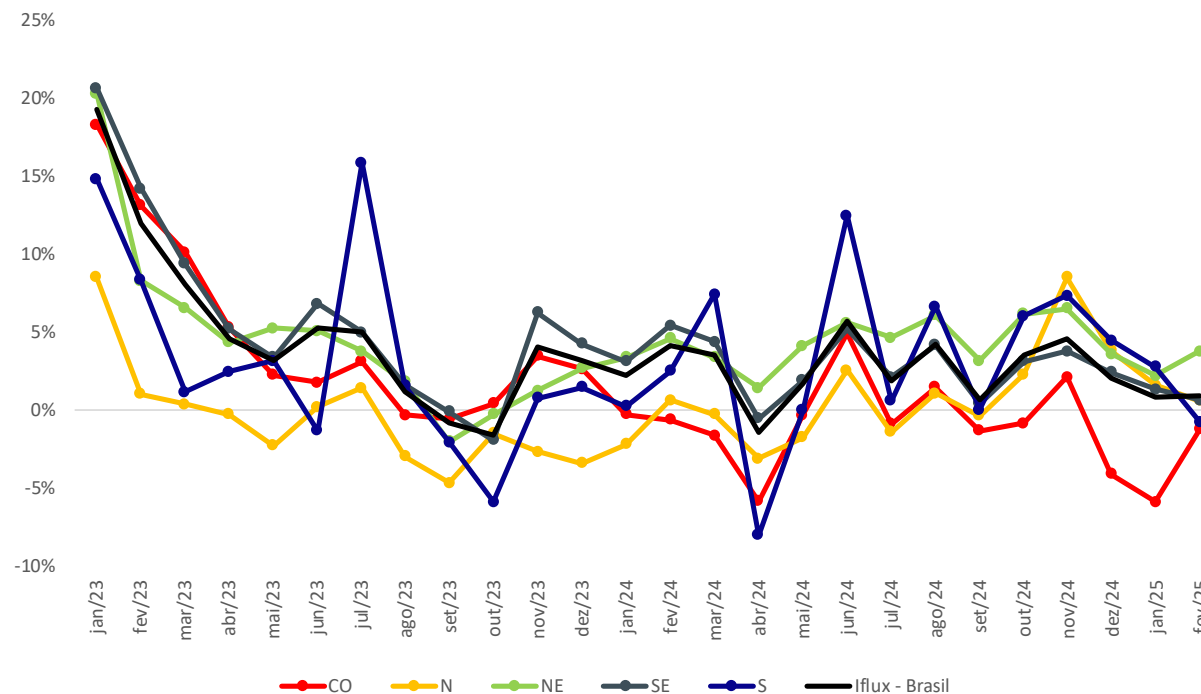
# Iflux | Comparação com ano anterior – macrorregiões

Entre as regiões geográficas brasileiras, o Centro-Oeste manteve seu comportamento de queda, ao cair -1,2%, mesmo que bem melhor que a queda dos dois meses anteriores.

Em seu primeiro recuo desde abril/2024, o Sul variou -0,7%. As demais regiões registraram aumentos, com destaque para o Nordeste, que avançou 3,8% e refletiu o bom resultado de Recife. Sudeste e Norte cresceram em níveis moderados.

	BR	CO	N	NE	SE	S
jan/24	2.3%	-0.2%	-2.2%	3.4%	3.1%	0.3%
fev/24	4.2%	-0.6%	0.7%	4.6%	5.5%	2.5%
mar/24	3.6%	-1.6%	-0.3%	3.4%	4.4%	7.5%
abr/24	-1.4%	-5.8%	-3.1%	1.5%	-0.5%	-8.0%
mai/24	1.7%	-0.3%	-1.7%	4.2%	1.9%	0.0%
jun/24	5.8%	4.9%	2.6%	5.6%	5.3%	12.5%
jul/24	1.9%	-0.8%	-1.4%	4.7%	2.2%	0.6%
ago/24	4.3%	1.5%	1.1%	6.1%	4.2%	6.7%
set/24	0.7%	-1.3%	-0.3%	3.2%	0.5%	0.1%
out/24	3.6%	-0.8%	2.3%	6.2%	3.1%	6.0%
nov/24	4.6%	2.1%	8.5%	6.5%	3.8%	7.4%
dez/24	2.1%	-4.1%	3.8%	3.6%	2.4%	4.5%
<b>2024</b>	<b>3.0%</b>	<b>0.5%</b>	<b>0.7%</b>	<b>2.7%</b>	<b>3.4%</b>	<b>3.2%</b>
jan/25	0.8%	-5.9%	1.6%	2.2%	1.4%	2.8%
fev/25	0.9%	-1.2%	0.6%	3.8%	0.6%	-0.7%

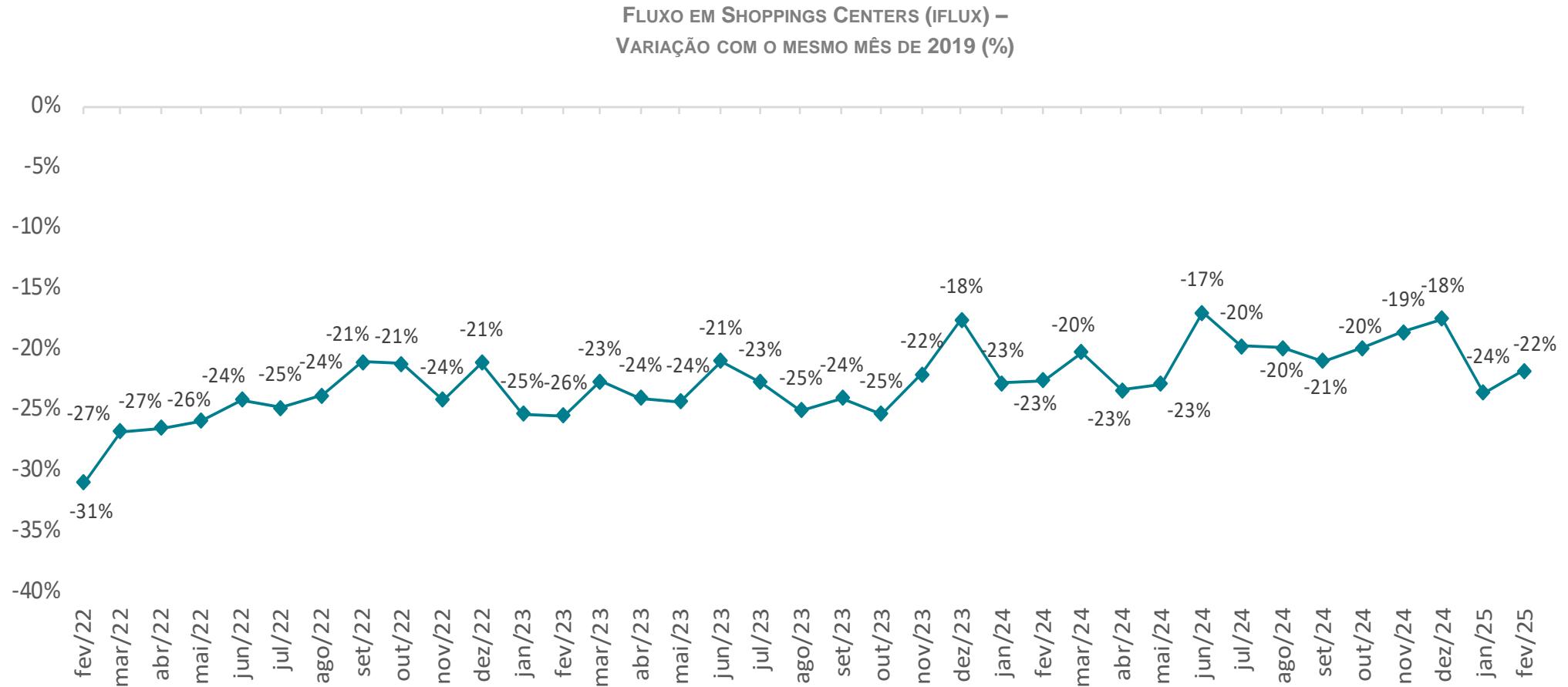
FLUXO EM SHOPPING CENTERS (IFLUX) –  
VARIÇÃO COM O MESMO MÊS DO ANO ANTERIOR (%) POR REGIÃO



Fonte: IPEC - Inteligência em Pesquisa e Consultoria e Mais Fluxo. Elaboração Tendências. Dados realizados até fev/25

# Iflux | Mensal com pré-pandemia (2019)

Em fevereiro, o fluxo de pessoas em shoppings centers caiu 21,9% comparado ao mesmo período de 2019.



Fonte: IPEC - Inteligência em Pesquisa e Consultoria e Mais Fluxo. Elaboração Tendências. Dados realizados até fev/25.